

# Mapa de palco e rider técnico - Marcelo Segreto

Mathilde Fillat  
violino I



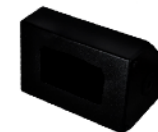
Mica Marcondes  
violino II



Erica Navarro  
violoncelo



Carla Raiza  
viola



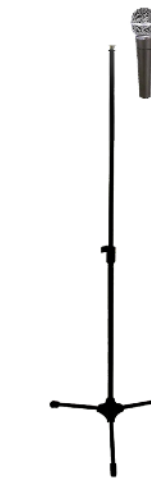
Marcelo Segreto  
voz, violão aço e violão nylon



AC 110  
DI



Tatiana Parra  
voz



## RIDER TÉCNICO – SOM

P.A.

CONSOLE: YAMAHA CL5

- Sistema de PA compatível ao espaço a ser sonorizado a fim de ter cobertura homogênea e pressão sonora satisfatória sem distorção. A House Mix deve estar em frente ao palco e centralizada, e quando necessário torres de delay para cobertura total do local.
- Sistema de Front Fill ligado no Matrix da mesa.

MONITOR

CONSOLE: YAMAHA CL5

- 07 Monitores: D&B, MEYER, L'ACOUSTIC , NEXO, EAW, CLAIR BROS.
- 01 Sistemas de Side fill, 4 vias ativas

BACKLINE

- 05 estantes de partitura
- 04 cadeiras para as integrantes do quarteto de cordas

## AUX SENDS

AUXILIAR	MÚSICO
Aux 1	Marcelo Segreto (voz e violões) – 1 SPOT MONITOR
Aux 2	Tatiana Parra (voz) – 1 SPOT MONITOR
Aux 3	Mathilde Fillat (violino I) – 1 SPOT MONITOR
Aux 4	Mica Marcondes (violino II) – 1 SPOT MONITOR
Aux 5	Erica Navarro (violoncelo) – 1 SPOT MONITOR
Aux 6	Carla Raiza (viola) – 1 SPOT MONITOR

## INPUT LIST

CANAL	INSTRUMENTO	MICROFONE / DI
01	Violino I (Mathilde Fillat)	Shure Beta 98 hc / Pro35
02	Violino II (Mica Marcondes)	Shure Beta 98 hc / Pro35
03	Violoncelo (Erica Navarro)	DPA4099 / ATM350 / KM184 (pedestal pequeno)
04	Viola (Carla Raiza)	Shure Beta 98 hc / Pro35
05	Violão aço	DI Ativo
06	Violão nylon	DI Ativo
07	Voz (Tatiana Parra)	Shure SM 58
08	Voz (Marcelo Segreto)	Shure SM 58